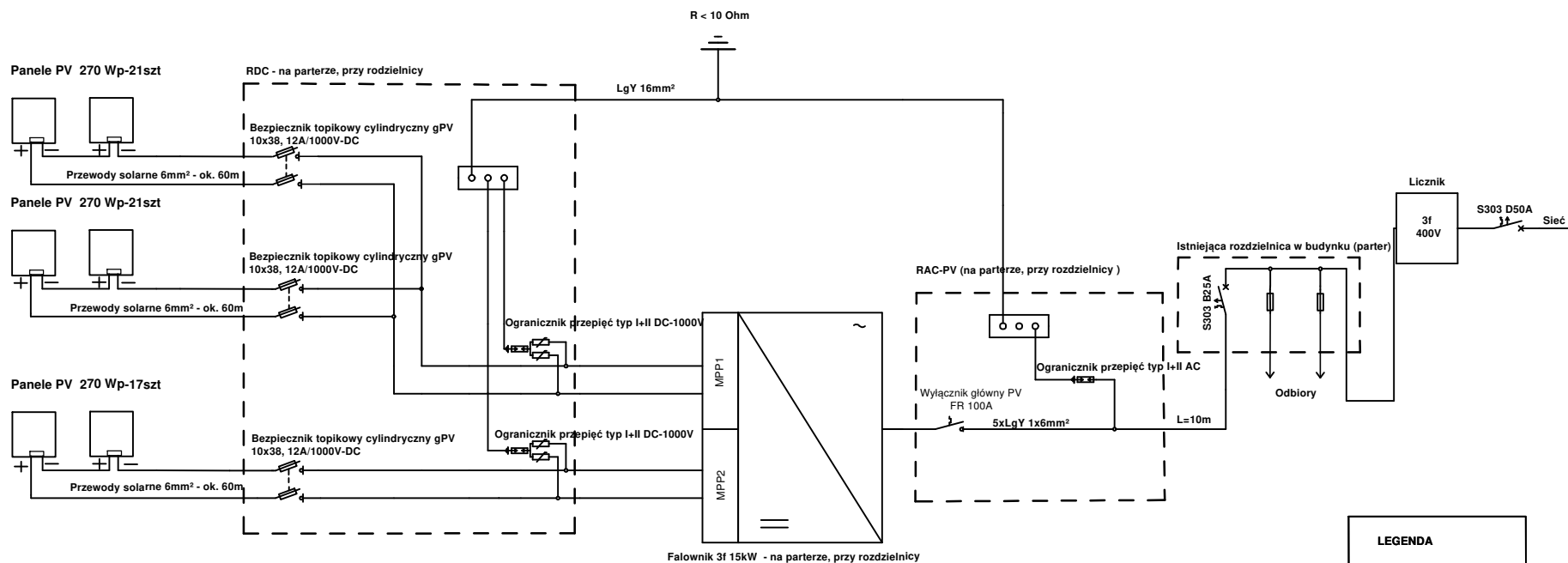


# INSTALACJA 15,93 kW- 3f, STAŁOWA WOLA, SIEDLANOWSKIEGO 5



LEGENDA	
	Bezpiecznik topikowy cylindryczny gPV 10x38, 12A/1000V-DC
	Panel PV 270Wp - 59szt.
	Ogranicznik przepięć I-II DC
	Ogranicznik przepięć I-II AC
	Wyłącznik nadprądowy S303
	Bezpiecznik topikowy

EkoEnergia Polska Sp. z o.o. TEL.600-469-867 ul. Olszewskiego 6, 25-663 Kielce, dominik.radomski@energia-eko.com, www.energia-eko.com	
DATA: 01.2020	OBIEKT: Sklep Spożywczy
FAZA PROJEKTU: Budowlany	ADRES INWESTYCJI: ul. Siedlanowskiego 5, 37-460 Stałowa Wola
BRANŻA: INSTALACJA FOTOWOLTAYCZNA	INWESTOR: Spółtem Powszechna Spółdzielnia Spółczywów w Stałowej Woli przy ul. Dmowskiego 10, 37-460 Stałowa Wola
OPRACOWAŁ: Bartosz Firmenty	POPISEK:
Klaudia Drożdżowska	POPISEK:
Jakub Ganc	POPISEK:
PROJEKTANT: mgr inż. Dominik Radomski	NR UPK: SWK/0139/PWBE/18
NR RYSU: 1	TYTUL RYSUNKU: Schemat instalacji fotowoltaicznej 15,93kWp